



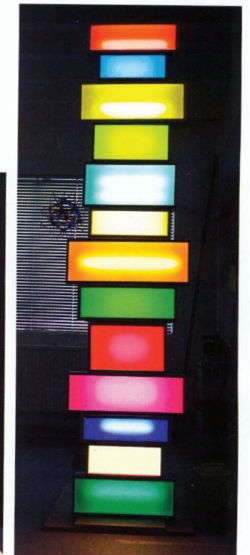
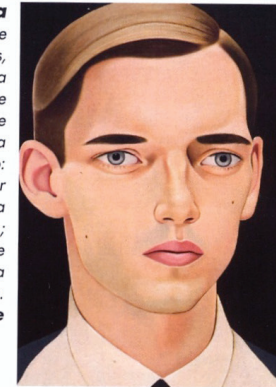
ANTENA NEWS



**INFUSÕES A MIL**  
Mix de loja e casa de chá, a The Gourmet Tea, em Pinheiros, oferece pratos no almoço e doces criados pela chef Rita Taraborelli para acompanhar a bebida da marca, servida quente ou gelada. Tudo orgânico. Com elementos multicoloridos, que lembram as embalagens dos chás, o projeto do arquiteto Alan Chu Silveira usa móveis de Aristeu Pires. [www.thegourmettea.com.br](http://www.thegourmettea.com.br)

**Lá na Bélgica**

A badalada feira de arte contemporânea Art Brussels, em Bruxelas, vai ser realizada do dia 28 deste mês a 1.º de maio, com a participação de 170 galerias. Uma amostra do que se verá está ao lado: a obra Roman, de Peter Stichbury, da nova-iorquina Tracy Williams, Ltd.; e à dir., Spectotem 7, de David Batchelor, da paulistana Galeria Leme. [www.artbrussels.be](http://www.artbrussels.be)



**UM TRAÇO FLUIDO**

Novidade da Bertolucci, a luminária Dança, de alumínio pintado no tom de paládio e vidro fosco, é assinada pela designer de joias Camila Sarpi – que empregou na peça uma ponta de irreverência. A nova coleção da marca traz ainda criações da estilista Gloria Coelho e dos arquitetos Maurício Arruda e Guto Requena. Preço sob consulta. [www.bertolucci.com.br](http://www.bertolucci.com.br)



**MIMOS PARA A MESA**

São acessórios que fazem bonito para receber os amigos ou, por puro bel prazer, para nós mesmos. Com linhas que traduzem leveza, a nova coleção Alfredo – do argentino Alfredo Häberli para a dinamarquesa Georg Jensen – usa materiais como aço, porcelana e vidro. Há objetos variados, como jarras, saladeiras, pimenteiros... Em maio, na Scandinavia Designs. [www.scandinavia-designs.com.br](http://www.scandinavia-designs.com.br)